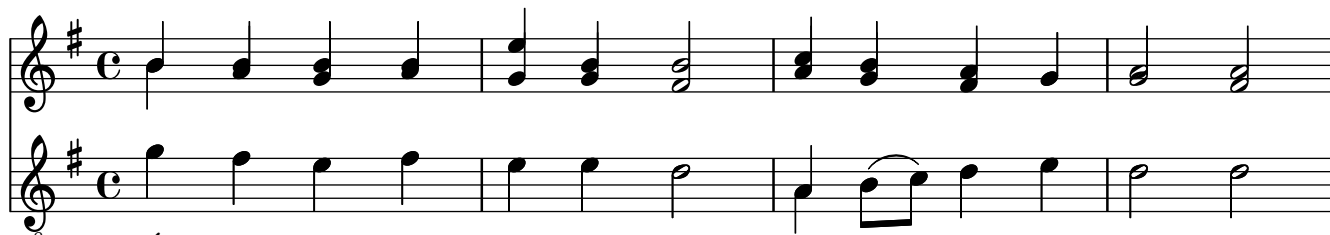


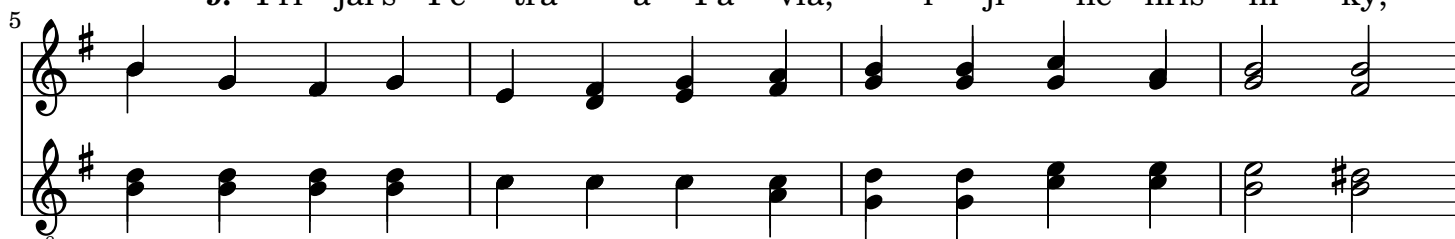
Kytlický chrámový sbor (098)
Ó, Beránku nevinný

Text: Šteyerův kancionál (1683)

Bohuslav Korejs (2000)



1. Ó Be - rán - ku ne - vin - ný, Pa - ne Je - zu Kris - te,
2. Ví - me, že jsme zhře - ši - li, pro - ti tvé mi - lo - sti,
3. Ty's Be - rá - nek ne - vin - ný, a Syn Bo - ží pra - vý,
4. Ty jsi na - še na - dě - je, ú - to - čiš - tě jis - té,
5. Pro - to k to - bě vo - lá - me, my bíd - ní hříš - ní - ci,
6. Před Ot - cem nás o - mlou - vej, u - kaž mu své rá - ny,
7. Ma - ri - i Mag - da - lé - nu při - jal jsi na mi - lost,
8. Na lo - tra ka - jí - cí - ho roz - po - me - nul jsi se,
9. Při - jal's Pe - tra a Pa - vla, i ji - né hříš - ní - ky,



od - pust' na - še mno - hé vi - ny, Sy - nu Pan - ny čis - té;
při - cá - zá - ní tvá ru - ši - li svý - mi ne - pra - vost - mi;
kte - rý sní - má svě - ta hří - chy, jak nám Pís - mo pra - ví;
bez te - be se nám zle dě - je bíd - ní jsme za - jis - té;
ne - boť ty nás všech - ny k so - bě při - jí - máš ka - jí - cí;
za nás hříš - né se při - mlou - vej, u - kaž bok pro - kla - ný;
hříš - nou, ka - jí - cí však, že - nu. Dej též nám svou mi - lost;
do rá - je u - ve - dl jsi ho, na nás roz - po - meň se;
ne - od - lu - čuj nás od se - be, ny - ní i na vě - ky;



a smi - luj se nad ná - mi!
ó smi - luj se nad ná - mi!
ó smi - luj se nad ná - mi!
ó smi - luj se nad ná - mi!
ó smi - luj se nad ná - mi!
ó smi - luj se nad ná - mi!
a smi - luj se nad ná - mi!
a smi - luj se nad ná - mi!
a smi - luj se nad ná - mi!